

เทศบาลตำบลพระแท่นชลำพระยา

ขอความร่วมมือของประชาชนและหน่วยงานอื่น ๆ ในพื้นที่

จัดทำสื่ออำนวยความสะดวกสำหรับผู้พิการและผู้สูงอายุ คนพิการหรือทุพพลภาพ

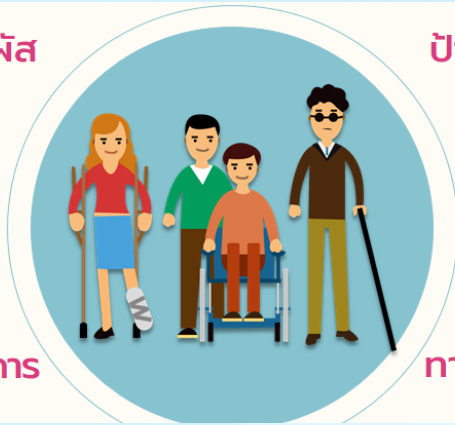
ตามกฎหมายว่าด้วยอาคารสถานที่ กำหนดสื่ออำนวยความสะดวกในอาคารสำหรับผู้พิการหรือ
ทุพพลภาพและคนชรา พ.ศ. 2548

พื้นที่ต่างสัมพัทธ์

ห้องสุขา

ศูนย์บริการข้อมูลข่าวสาร

บันไดภายในหรือภายนอกอาคาร



ป้ายสัญลักษณ์

ที่จอดรถ

ลิฟต์

ทางลาดระหว่างพื้นที่ต่างระดับ

